



*Radical* 2011/2012

Swiss Quality Carbon Boards & Skis since 1984

# Since 1984

## Swiss Quality Snowboards & Skis since 1984

Seit 27 Jahren konstruieren wir handgemachte High-Tech-Boards und Skis mit der leidenschaftlichen Philosophie: «Für das optimale Fahrgefühl sind nur die besten Bretter gut genug!»

**Das einmalige Radical Fahrfeeling** beruht auf der Erfahrung von Firmengründer Mark Farner und den daraus resultierenden Shapes und Technologien. Der Snowboardpionier, der selbst auch langjähriger und erfolgreicher World Cup Fahrer war, ist heute noch Präsident und Experte des Schweizerischen Snowboard Schulungsverbands SSBS.

### Nachhaltigkeit

Von der Materialauswahl über die Verarbeitung bis zum Verpackungsmaterial achten wir seit jeher auf Mensch und Umwelt. Alle Radical Modelle werden von Hand mit einheimischen Holzkernen hergestellt und durchlaufen kleine Transportwege.

Mit viel Leidenschaft, Überzeugung und Freude entwickelt Mark in Zusammenarbeit mit seinem Radical Team Jahr für Jahr neue Formen und Bauweisen, mit dem einzigen Ziel vor Augen, noch bessere Performance und damit mehr Fahrspass zu erzielen. Die Philosophie ist dabei immer die gleiche geblieben: Höchste Ansprüche an Performance, Technologie, Material, Produktionsverfahren und Design. Daraus sind die zeitlosen Longliving-Boards für das optimale Fahrfeeling entstanden. Überzeuge dich selbst von der überragenden Qualität und Performance unserer Boards und Skis: **Radical makes you ride better!**

Dank der einzigartigen Carbon-Kevlar-Bauweise, mit der lebenslangen Flex- und Vorspannungsgarantie auf unseren Snowboards, können Radical Produkte auch wesentlich mehr und länger gefahren werden. Die Skis versehen wir mit breiteren Stahlkanten und sorgen daher für zusätzliche Langlebigkeit.



# Custom

## Custom Dream Boards & Skis

Neben unseren limitierten Kleinserien, entwickeln wir auch dein Traumboard oder deinen Traumski als Einzelanfertigung, welche mit allen Faktoren optimal auf dich und deine Bedürfnisse abgestimmt wird. Das Resultat: das ultimative Premium Board, der beste Ski. Wir garantieren dabei neben einer lebenslangen Flexgarantie vollständige Zufriedenheit und höchsten Spassfaktor! Abgenutzte Kanten und Laufbeläge können sogar noch nach Jahren bei Bedarf ersetzt und verkratzte Deckblätter neulackiert werden. Jeder der ein Radical Custom fährt weiss, dass er das Beste unter den Füßen hat.

**Variable Faktoren:** Optik, Design, Länge bis 230 cm, Breite bis 35 cm, Nose- und Tailshape, Taillierungsradius, Härte Flex- und Torsion, Konstruktionsart, Materialien, Bindungspositionen, Laufbelagstyp.

Eine persönliche Besprechung mit Mark Farner garantiert die optimale Definition aller Faktoren.



# Snowflake

## Freestyle/Freeride/Carving

Das Snowflake haben wir in Zusammenarbeit mit Boarderinnen speziell für Frauen entwickelt. Es ist extra weich in Flex und Torsion und hat einen schmalen und stark taillierten Shape. Dank der weichen Bauweise ist es verzeihend, einfach und kraftsparend zu fahren. Ob auf harter Piste oder im Tiefschnee, alle Manöver sind mühelos möglich. Aufgrund der Carbon-Kevlar-Sandwichbauweise ist es für Frauen wohl das leichteste und spritzigste Snowboard auf dem Markt. **Neu:** Wide Snowflake 57, das erste Wide Frauenboard der Welt für Frauen mit Schuhgrößen ab 41. Flexhärte: 4 Torsionshärte: 4

Snowflake	48	53	57	61	Wide	57
Länge (cm)	148	153.5	156.9	161		157.5
eff. Kantenlänge (cm)	110	116	119	123		122
Breite Mitte (cm)	23,5	24	24,2	24,8		25,2
Taillierungsradius (m)	7	7,5	7,7	8		8,5
Bindungsabstand (cm)	41-57	44-60	44-60	44-60		44-60
Setback (mm)	20	20	30	30		30
Fahrgewicht (kg)	30-65	40-70	45-75	50-80		50-80
Boardgewicht (kg) +/-	2.2	2.3	2.4	2.6		2.6

NEU



Hoch-Ybrig; Rider: Seraina Arpagaus; Foto: Niki Huwyler; Clothing: Columbia



# Pro Model

Freestyle/Freeride

Radical Pro Rider, Tricky Niki Huwyler, benutzt sein Pro Model gleichermassen für Pipe, Park, Freeride und Softboot-Carving. Bei Airs, Spins und Rotationen sind die Vorteile des extrem geringen Gewichts der Pro Models spürbar: kraftsparenderes Handling, höhere und längere Airs! Das doppelt eingebaute Carbon-Kevlar-Gelege katapultiert aus Ollies und Turns heraus. Zudem verstärkt und dämpft es bei harten Landungen.

**Neu:** Wide Flight 58 für Schuhgrössen ab 44.

Flexhärte: 6 Torsionshärte: 5

Pro Model	Flight 58	Boarder 61	Wide	Flight 58	Super One 63
Länge (cm)	158	161		158	163
eff. Kantenlänge (cm)	118	123		118	123.5
Breite Mitte (cm)	25.2	24.8		26.2	26.4
Taillierungsradius (m)	8	8		8	8.2
Bindungsabstand (cm)	48-64	48-64		48-64	50-66
Setback (mm)	20	20		20	20
Fahrgewicht (kg)	50-80	50-80		60-90	65-95
Boardgewicht (kg) +/-	2.6	2.7		2.7	2.8

NEU



Hoch-Ybrig: Rider Niki Huwyler. Foto Philipp Penner



# Higher

Freestyle/Freeride

Das Higher haben wir mit Niki Huwyler speziell für seinen kombinierten Freestyle/Freeride-Einsatz entwickelt. Das Carbon-Deckblatt mit dem Carbon-Kevlar-Sandwich macht das Higher superleicht, sehr spritzig und verzeihend zu fahren. Die langgezogenen Aufbiegungen lassen dich, ohne grosse Rücklage, im Tiefschnee voll aufschweben. Ein super Board für Freestyle und Freeride. Flexhärte: 6 Torsionshärte: 4,5

Higher	61	65
Länge (cm)	161	165
eff. Kantenlänge (cm)	123	126
Breite Mitte (cm)	24.8	25.2
Taillierungsradius (m)	8	8.6
Bindungsabstand (cm)	48-64	48-64
Setback (mm)	20	20
Fahrergewicht (kg)	50-80	55-85
Boardgewicht (kg) +/-	2.6	2.7



Hoch-Ybrig: Rider Niki Huwyler. Foto Philipp Penner



# Faster

Freeride/Extreme/Carving

Das Faster lässt gleichzeitig gefühlvolles und aggressives Boarden zu, und das bis zum höchsten Niveau und in jedem Gelände. Das ultraleichte Allround-Gerät ist Mark Farner's Lieblingsboard zum Carven und Freeriden. Die tri-axiale Torsionsverstärkung unter dem Carbon-Deckblatt und die starke Taillierung ermöglichen direktes Umkanten, enge, spritzige Turns und sehr guten Kantengriff auch auf harter Piste. Die lange Schaufel verleiht perfekten Auftrieb im Pulverschnee. Die mittelharte Abstimmung ermöglicht Spass ohne Ende bei allen Scheeverhältnissen. Flexhärte: 6 Torsionshärte: 6

<b>Faster</b>	<b>66</b>	<b>74</b>
Länge (cm)	166	174
eff. Kantenlänge (cm)	128	134,5
Breite Mitte (cm)	24,9	25
Taillierungsradius (m)	8,5	8,8
Bindungsabstand (cm)	48-64	48-64
Setback (mm)	30	30
Fahrergewicht (kg)	60-90	65-100
Boardgewicht (kg) +/-	2,7	2,8



Arcaas Rider Christoph Spiess, Foto Ute Homburger



# Rider

## Rider

Freeride/Freestyle/Carving

Freerider, die höchste Ansprüche an ein leichtes Board für alle Verhältnisse stellen, finden ihr Traumboard in der Riderlinie. Die Carbon-Kevlar-Triax-Konstruktion macht dieses Modell zum perfekten Allrounder, mit dem jedes Manöver gelingt. Es ist sehr wendig mit hervorragenden Powdereigenschaften und auch optimal zum Carven oder Freestylen auf der Piste.

**Neu:** Wide Rider 58 für Schuhgrößen ab 44.

Flexhärte: 6 Torsionshärte: 7

Rider	58	61	63	66	70
Länge (cm)	158	161	163	166	170
eff. Kantenlänge (cm)	118	123	123.5	126	132
Breite Mitte (cm)	25.2	24.8	25.2	25.3	25
Taillierungsradius (m)	8	8	8.2	8.4	9
Bindungsabstand (cm)	48-64	48-64	48-64	50-66	50-66
Setback (mm)	30	30	30	30	30
Fahrgewicht (kg)	50-80	50-80	60-90	65-95	65-95
Boardgewicht (kg) +/-	2.6	2.6	2.7	2.8	2.9

Wide	58	63	66	70
Länge (cm)	158	163	166	170
eff. Kantenlänge (cm)	118	123.5	126	132
Breite Mitte (cm)	26.2	26.4	26.6	26.7
Taillierungsradius (m)	8	8.2	8.4	8.5
Bindungsabstand (cm)	48-64	48-64	50-66	50-66
Setback (mm)	30	30	30	30
Fahrgewicht (kg)	60-90	65-95	70-100	75-110
Boardgewicht (kg) +/-	2.8	2.9	3	3.1

NEU



Fox Peak, New Zealand: Rider Dominic Richard, Foto Uis Homberger





# Surf

Freeride/Extreme/Carving

Surfen wie auf Wolken – einfachstes Handling. Das ideale Snowboard für Soulsurfer, Freerider und Backcountry-Rider. Dank der Carbon-Kevlar-Triax-Bauweise ist das Surf, trotz seiner Länge, so leicht oder sogar noch leichter als normal lange Boards! Seine starke Taillierung ermöglicht unglaublich enge Turns. Mit seiner Triax-Torsionsverstärkung hält es auch ausgezeichnet auf der Kante. Die Länge garantiert immer allerbesten Auftrieb, auch in meterhohem Pulverschnee. Im Flex weich abgestimmt, ist es trotz seiner Länge einfach zu fahren und zu variieren. Flexhärte: 6 Torsionshärte: 7

Surf	180	195	222	Wide	80
Länge (cm)	180	195	222		182
eff. Kantenlänge (cm)	140	155	183		140
Breite Mitte (cm)	25.1	25.2	24.8		27
Taillierungsradius (m)	8.5	9.5	13		8.8
Bindungsabstand (cm)	48-64	48-64	50-66		48-64
Setback (mm)	30	40	40		40
Fahrgewicht (kg)	60-90	65-95	60-100		65-110
Boardgewicht (kg) +/-	3.1	3.5	3.9		3.6



Lenzenheide: Rider Dominic Richard, Foto Ronald Maar



# Double X

## XX Double Triax

Carving/Freeride/BX

Speziell geeignet für Soft- und Hardbootsfahrer, die auch auf härtesten Pisten an die Grenze des Carvens gehen möchten ohne an Manövrierfähigkeit einzubüßen. Die Abstimmung von weichem Flex und harter Torsion verspricht ein nie dagewesenes Fahrfeeling: Schnellstes Umkanten, jederzeit veränderbare Radien mit maximalem Kantengriff. Auch auf unebenen, harten Pisten bleibt ein XX-Board extrem lafruhig und stabil auf der Kante.

Flexhärte: 5 Torsionshärte: 9

Double Triax	58	61	63	66	70	Wide	63	66	70
Länge (cm)	158	161	163	166	170		163	166	170
eff. Kantenlänge (cm)	118	123	123.5	126	132		123.5	126	132
Breite Mitte (cm)	25.2	24.8	25.2	25.3	25		26.4	26.6	26.7
Täillierungsradius (m)	8	8	8.2	8.4	9		8.2	8.4	8.5
Bindungsabstand (cm)	48-64	48-64	48-64	50-66	50-66		48-64	50-66	50-66
Setback (mm)	30	30	30	30	30		30	30	30
Fahrgewicht (kg)	50-80	50-80	55-90	65-95	65-95		60-95	65-100	70-105
Boardgewicht (kg) +/-	2.6	2.6	2.7	2.8	2.9		2.9	3	3.1



# Speedy

Boardercross/Carving

Das Speedy ist die Speedmaschine für Soft- und Hartbootfahrer. Extreme Laufruhe und Grip beim Carven, hervorragendes Gleitvermögen und einfaches Handling zeichnen dieses Modell aus. In Zusammenarbeit mit dem Radical SBX-Team haben wir ein reines Raceboard geschaffen, das sich im SBX-World Cup und an den Olympischen Spielen 2010 bereits bestens bewährt hat. Wir bieten das Speedy in originaler World-Cup Version an. Die neue Quadrax/Quercarbon Sandwichbauweise kombiniert mit dem +/-45° Carbondeckblatt sorgen für höchste Torsionsteifigkeit, Laufruhe und Kantengriff. Die längsgerichtete Kevlar-Einlage dämpft Schläge und Vibrationen ab, macht das Board anschmiegsam und ruhig, dadurch auch schneller und griffiger. Flexhärte: 7 Torsionshärte: 10

Speedy	59	64
Länge (cm)	158.5	164
eff. Kantenlänge (cm)	133.5	139
Breite Mitte (cm)	24.5	24.8
Taillierungsradius (m)	10.5	11.5
Bindungsabstand (cm)	46-62	50-66
Setback (mm)	30	30
Fahrergewicht (kg)	45-80	60-100
Boardgewicht (kg) +/-	2.85	2.95



S.M. Silvaplana: Rider Eric Weber, Foto Urs Weber



# Freecarver

Carving/BX/Race

Carving vom Feinsten ermöglichen die stark taillierten Freecarver in jedem Gelände. Die Torsionsverstärkung und die ganzflächige Carboneinlage machen dieses Modell sehr direkt und schnell im Kantenwechsel und ermöglichen katapultierende Beschleunigung aus den Turns heraus. «Knackscharfe» Spuren liegen immer drin, die Kante hält dabei perfekt auch auf härtesten Pisten. Ein optimales Carvingboard für Hardboottrider. Flexhärte: 6 Torsionshärte: 8

Freecarver	54	59	63	70
Länge (cm)	154	159	162.5	169.5
eff. Kantenlänge (cm)	132	137	140	147
Breite Mitte (cm)	19	19.5	20.5	21
Taillierungsradius (m)	8	8.5	8.5	9
Bindungsabstand (cm)	38-50	40-52	42-54	44-56
Setback (mm)	30	30	30	30
Fahrergewicht (kg)	40-70	50-80	60-90	65-100
Boardgewicht (kg) +/-	2.3	2.4	2.7	2.9



Hoch Yöriq: Rider Mark Farmer, Foto Niki Hüwyler



# Carver

Carving/Freeride

Unser Erfolgsmodell Carver zeichnet sich durch extreme Laufruhe und durch jederzeit mit geringem Kraftaufwand variierbare Carvingradien aus. Die vierfache Quadrax Einlage zur Torsionsverstärkung mit dem reinen Carboneckblatt bringt Spritzigkeit, hervorragenden Kantengriff, schnelle Kraftübertragung, Laufruhe und Spurtreue. Die längsgelegte Kevlar-Einlage dämpft Schläge und Vibrationen besser ab, macht den Ski anschiemgsam, ruhig und dadurch auch griffiger und schneller. Die breite Schaufel, der weiche Flex und die ausgeprägte V-Form geben dem Carver zudem einen guten Auftrieb und ermöglichen den Einsatz auch neben der Piste. Flexhärte: 6 Torsionshärte: 9

Carver	157	167	174
Länge (cm)	157	167.2	174.5
eff. Kantenlänge (cm)	133	139.5	147
Breite vorne (mm)	118.2	125.2	127
Breite Mitte (mm)	68	73	73.4
Breite hinten (mm)	99.7	106.7	105
Taillierungsradius (m)	11.6	12.5	14
Setback (mm)	50	50	50
Fahrergewicht (kg)	45-85	55-95	60-105
Gewicht/Stück (kg) +/-	1.4	1.5	1.7



# Allmountain

Allround/Carving/Freeride

**Neu:** Den Allmountain Ski haben wir in Zusammenarbeit mit Skilehrern speziell für Fahrer entwickelt, die mit einem einzigen Ski gleichermaßen Carven und Freeriden wollen. Das Carven wird unterstützt durch die starke Taillierung und dreifache Torsionsvertärkung, welche für ausgezeichneten Kantengriff und Spurtreue sorgen. Das Freeriden geht spielend mit der speziell entwickelten Early Rise Spitzenaufbiegung und einer noch etwas breiteren V-Form, welche den Ski immer obenauf schwimmen lässt. Schnellster Grafit Race Laufbelag, superleichte Carbon-Kevlar Bauweise und das reine Carbon Deckblatt machen den Allmountain zu einem äusserst edlen, superleichten und sportlichen Allroundski, mit dem jedes Manöver in jedem Schnee spielend gelingt. Flexhärte: 5,5 Torsion: 7,5



NEU

Allmountain	155	165	175
Länge (cm)	154.5	165	175
eff. Kantenlänge (cm)	126	138	147
Breite vorne (mm)	119.9	125.9	131.6
Breite Mitte (mm)	74	77	80
Breite hinten (mm)	98.7	105.2	110.2
Taillierungsradius (m)	12.5	13.5	14.5
Setback (mm)	50	50	50
Fahrgew. (kg)	40-80	50-90	60-100
Gewicht/Stück (kg) +/-	1.2	1.4	1.6

Arca: Rider Dominic Richard, Foto Ute Homberger



# Freerider

Freeride/Extreme/Carving

Der Freerider ist ein breiter Ski für alle Verhältnisse. Im Powder fährt er sich wie ein Snowboard und erlaubt extreme Kurvenlage mit viel Auftrieb. Auf der Piste zieht er dank mehr Taillierung auch enge Turns und hält dank Torsionsverstärkung perfekt auf der Kante. Hohe Geschwindigkeiten sowie meterhoher Tiefschnee lassen sich spielerisch meistern. Einen grossen Vorteil bietet der Freerider auch für extremes Carven im Sulz- und Nassschnee – Spass und Freiheit bis zum Saisonschluss. Die Carbon-Kevlar-Triax-Sandwichbauweise macht den Freerider sehr leicht, spritzig und langlebig. Flexhärte: 6 Torsionshärte: 7

Freerider	175	185
Länge (cm)	175	185
eff. Kantenlänge (cm)	145	155
Breite vorne (mm)	128	134
Breite Mitte (mm)	85	90
Breite hinten (mm)	115	121
Taillierungsradius (m)	14.8	16.5
Setback (mm)	60–110	60–110
Fahrgewicht (kg)	60–95	65–110
Gewicht/Stück (kg) +/-	1.5	1.7



Sonnenkopf - Rider Peter Christiansson, Photo Martin Messner

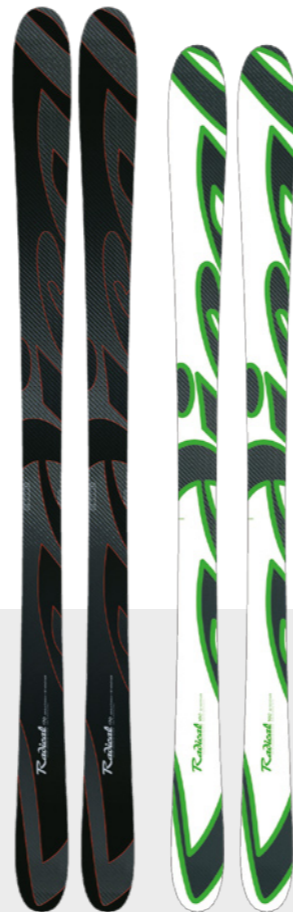


# Radical Ski

Freeride/Carving/Freestyle

Der extrem leichte Radical Ski hat sich bei Freeridern, Carvern, Freestylern und Tourengängern gleichermaßen bestens bewährt. Die Carbon-Kevlar-Triax-Sandwichbauweise mit reinem Carboneckblatt macht ihn sehr spritzig, sportlich und einfach zu fahren und verleiht ihm einen langlebigen Flex und sehr guten Kantengriff. Flexhärte: 6 Torsionshärte: 7

Radical Ski	160	170	180
Länge (cm)	159.9	169.4	179.9
eff. Kantenlänge (cm)	125	134.5	145
Breite vorne (mm)	106.8	108.8	116.8
Breite Mitte (mm)	69	72	75
Breite hinten (mm)	96.5	98.8	106.8
Taillierungsradius (m)	12.5	14.8	14.8
Setback (mm)	50	20-70	20-70
Fahrergew. (kg)	35-75	50-85	60-100
Gewicht/Stück (kg) +/-	1.1	1.3	1.5



Acasa: Rider Dominic Richard. Foto Ute Homberger





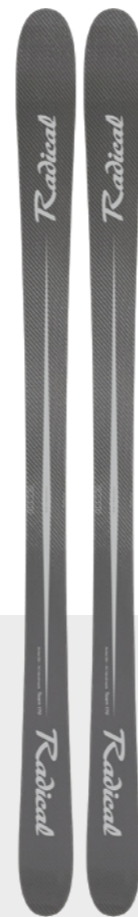
# Team Ski

## Team Ski

Freestyle/Freeride/Carving

Der Team Ski wird von Hand in Fiberglas-Sandwichbauweise in der gleichen Form wie der Radical Ski hergestellt und ist ein hervorragender Allrounder. Er begeistert Freestyler im Park ebenso wie Carver auf harter Piste und Freerider beim Tiefschnee fahren. Dank dem grossen Einsatzbereich und dem einfachen Handling macht dieser spritzige Ski in jedem Gelände Spass. Mit edlem, Basalt beschichtetem Fiberglas-Deckblatt und seidenmatter Lackierung. Flexhärte: 6 Torsionshärte: 6

<b>Team Ski</b>	<b>170</b>
Länge (cm)	169.4
eff. Kantenlänge (cm)	134.5
Breite vorne (mm)	108.8
Breite Mitte (mm)	72
Breite hinten (mm)	98.8
Taillierungsradius (m)	14.8
Setback (mm)	20-70
Fahrgewicht (kg)	45-85
Gewicht/Stück (kg) +/-	1.5



# Technology

## Radical Technology

Als einzige Board- und Skicompany der Welt produzieren wir ausschliesslich in reiner Carbon-Kevlar Sandwichbauweise und verwenden dazu nur die besten Materialien. Die schnellsten Grafit-Rennbeläge lassen Radicals schneller gleiten und leichter drehen. Das Finish mit dem edel lackierten Carbondeckblatt macht jedes Radical zu einer bestechenden Schönheit. Alle Modelle sind handgemacht und mit Liebe gebaut.



### 1 Carbon gewoben

- Direkte Kraftübertragung in Längs- und Querrichtung
- Viel spritziger und rückschnellkräftiger als Fiberglas
- Wesentlich längere Lebensdauer als Fiberglas
- Extrem leicht und hart

### 2 Längscarbon

- Verzeihender als gewobenes Carbon, torsionsweicher
- Extrem leicht, und spritzig

### 3 Carbon +/-45°

- Extrem hohe Torsionsfestigkeit
- Schnelleres Um- und Aufkanten
- Dirkteste Kraftübertragung
- Super leicht und spritzig

### 4 Quercarbon/Längsfiberglas

- Extreme Quersteifigkeit
- Sehr gute Längsdämpfung

### 5 Stabholkerne

- Heimische Pappel, mit Buche verstärkt
- Extrem leicht, sehr belastbar und langlebig

### 6 Kevlar

- Dämpfend und schlagabsorbierend
- Unzerstörbar (kugelsichere Westen)
- Extrem leicht

### 7 Carbon/Kevlar

- Vereint die Qualitäten von Carbon und Kevlar

### 8 Triaxiales Fiberglas (Triax)

- Verstärkt die Torsionsfestigkeit
- Schnelleres Um- und Aufkanten
- Extremer Kantengriff, grössere Laufruhe

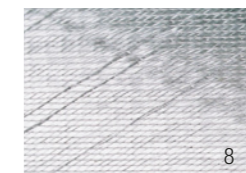
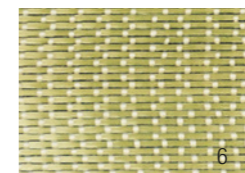
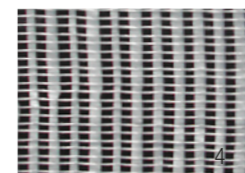
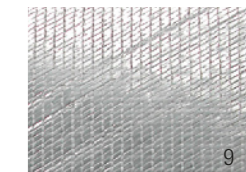
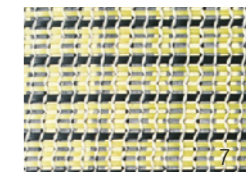
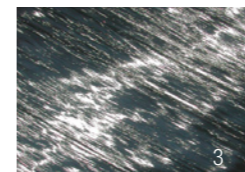
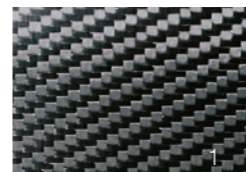
### 9 Quadraxiales Fiberglas

- Eigenschaften wie Triax (8) plus 20%

### 10 Hochmolekularer Graphit Rennbelag

- Gesinterter, harter World Cup Graphitlaufbelag
- Antistatische Wirkung: höchste Gleitfähigkeit

Neben herausragenden Fahreigenschaften machen diese hochwertigen Materialien unsere Boards und Skis äusserst langlebig.



# Radical Kollektion 2011/2012

**Snowflake** FR/FS  
148, 153, 157, 161  
New: Wide 157

NEU

**Pro Model** FS/FR  
158, 161, Wide 163  
New: Wide 158

NEU

**Higher** FS/FR  
161, 165

**Faster** FR/Extreme/Carving  
166, 174

**Rider** FR/FS/Carving  
158, 161, 163, 166, 170  
Wide: 163, 166, 170  
New: Wide 158

NEU

**Surf** FR/Extreme/Carving  
180, 195, 222, Wide 180

**XX Double Triax** Carving/FR/BX  
158, 161, 163, 166, 170  
Wide: 163, 166, 170

**Speedy** BX/Carving  
159, 164

**Freecarver** Carving/BX/Race  
154, 159, 163, 170

**Carver** Carving/FR  
157, 167, 174

**New: Allmountain**  
Allround/Carving/FR  
155, 165, 175

NEU

**Freerider** FR/Extreme/Carving  
175, 185

**Radical Ski** FR/Carving/FS  
170, 180

**Radical Ski Lady** FR/Carving/FS  
160

**Team Ski** FS/FR/Carving  
170

